

Aberdeen Global - Asian Smaller Companies Fund A2

Fondsdaten per 31.08.2012

Basisdaten	
WKN / ISIN:	A0HMM3 / LU0231459107
Fondsgesellschaft	Aberdeen Global
Anlageregion	Asien (ex Japan)
Fondskategorie	Aktienfonds
Asset-Schwerpunkt	Small Cap
Fonds-Benchmark	MSCI AC Asia Pacific ex Japan
Risikoklasse	1 2 3 4
Risiko-Ertrags-Profil (SRRI)	1 2 3 4 5 6 7
Fondsvolumen	2.200,00 Mio. USD (alle Tranchen)
Auflegungsdatum	28.03.2006
Ertragsverwendung	thesaurierend
Steuerstatus	transparent
Geschäftsjahr	1.10. - 30.9.
Kauf / Verkauf	Ja / Ja
Vermögenswirksame Leistungen	nicht möglich

Ratings	
FWW FundStars®	★★★★★
Morningstar Rating™	★★★★★
FERI Rating	A

Fondsporträt

Anlageziel ist die Maximierung des langfristigen Gesamtertrages. Der Fonds investiert vorwiegend in ein Portfolio aus Aktien und aktienähnlichen Wertpapieren von Unternehmen, deren Marktkapitalisierung unter USD 1 Mrd. liegt und die an Börsen im Asien/Pazifik-Raum (ohne Japan) notiert sind.

Kosten und Gebühren

Ausgabeaufschlag (effektiv)	4,25% (4,07%)
Depotbankgebühr p.a.	0,04%
Managementgebühr p.a.	1,75%
Gesamtkostenquote (TER) 2011	1,98%

Abwicklungsmodalitäten

FFB-Online-Orderschlusszeit	10:45
Preisfeststellung	t+0

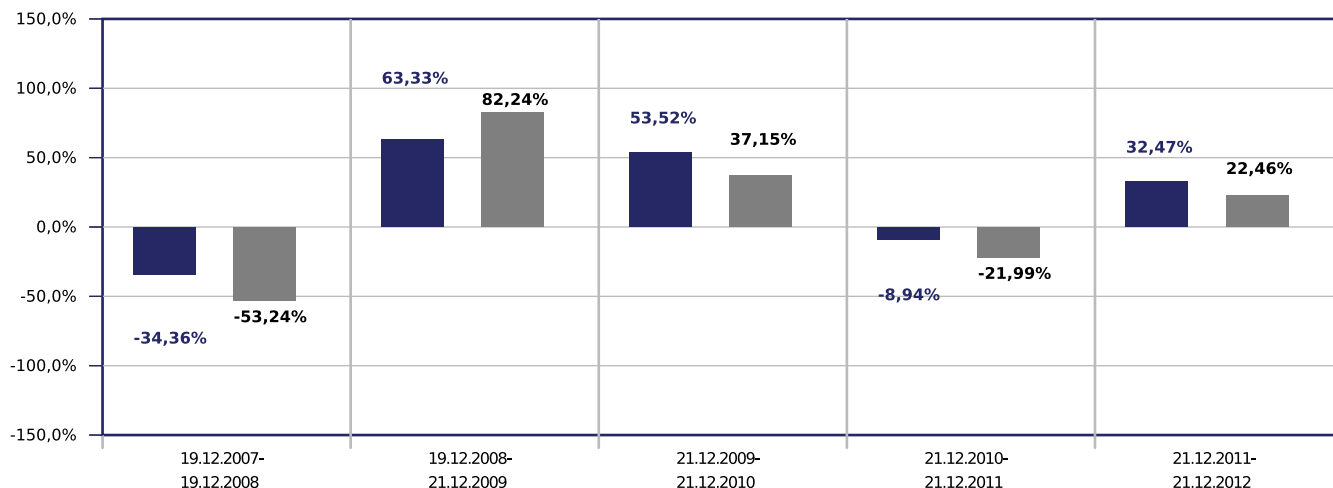
Preise

Preise vom	28.12.2012
Ausgabepreis	n.v.
Nettoinventarwert (NAV)	43,35 USD

Wertentwicklung in EUR

■ Aberdeen Global - Asian Smaller Companies Fund A2

■ Vergleichsindex: FWW® Sektordurchschnitt Aktienfonds Small Cap Asien (ex Japan)



Beispielrechnung für 1.000 EUR *

629,68 €	1.028,47 €	1.578,92 €	1.437,81 €	1.904,63 €
----------	------------	------------	------------	------------

* Berücksichtigung des Ausgabeaufschlages zum Zeitpunkt der Anschaffung (Nettomethode).

Die Wertentwicklung in der Balkengrafik wird errechnet nach BVI-Methode, bei Wiederanlage der Erträge, ohne Berücksichtigung des Ausgabeaufschlages, der das Anlageergebnis mindert. Die Beispielrechnung spiegelt den aktuell maximalen Ausgabeaufschlag des Fonds wieder. Wertentwicklungen in der Vergangenheit sind keine Indikation für zukünftige Erträge.



Aberdeen Global - Asian Smaller Companies Fund A2

Fondsdaten per 31.08.2012

Wertentwicklung

■ Aberdeen Global - Asian Smaller Companies Fund A2

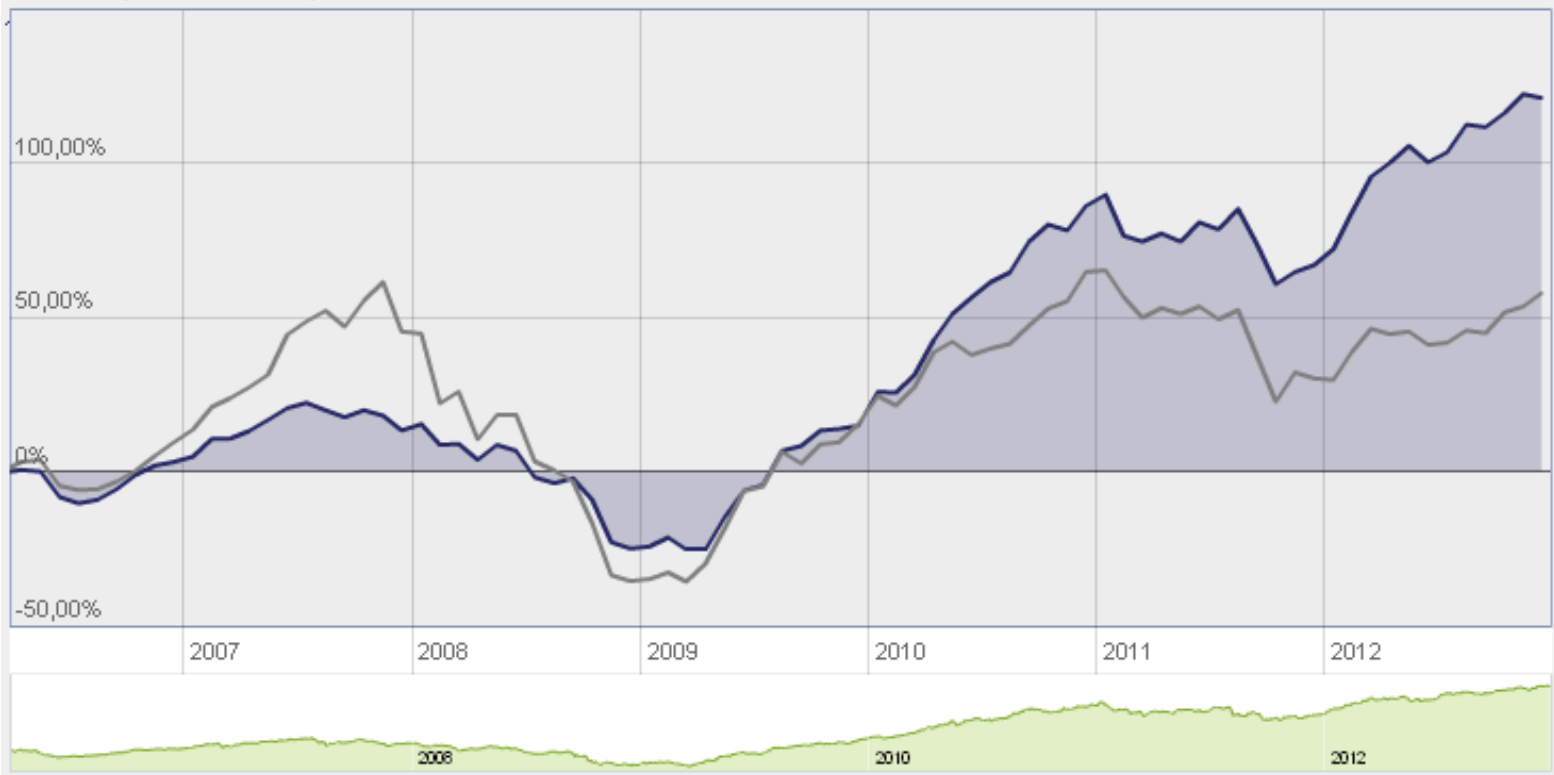
■ Vergleichsindex: FWW® Sektordurchschnitt Aktienfonds Small Cap Asien (ex Japan)

ERWEITERTE WERTENTWICKLUNG

Währung: EUR ▼

● +121,08% ● +57,77%

Mär 2006 - Dez 2012



Wertentwicklung in EUR

	gesamt		p.a.	
	Fonds	Sektor	Fonds	Sektor
1 Monat	2,94%	0,90%		
3 Monate	5,41%	5,10%		
6 Monate	12,61%	11,39%		
seit Jahresbeginn	31,20%	20,95%		
1 Jahr	32,65%	21,68%	32,65%	21,68%
3 Jahre	82,74%	29,24%	n.v.	8,93%
5 Jahre	95,77%	5,60%	n.v.	1,10%

Risikokennzahlen

	1 Jahr		3 Jahre	
	Fonds	Sektor	Fonds	Sektor
Volatilität	9,04%	10,71%	13,46%	17,13%
Sharpe Ratio	1,97	1,37	1,09	0,39
Tracking Error	8,63%	12,01%	12,48%	15,13%
Korrelation	n.v.	n.v.	n.v.	n.v.
Beta	1,02	0,80	0,83	1,01

Aberdeen Global - Asian Smaller Companies Fund A2

Fondsdaten per 31.08.2012

Wertentwicklung in EUR				
	gesamt		p.a.	
	Fonds	Sektor	Fonds	Sektor
seit Auflegung	125,87%	n.v.		n.v.

Risikokennzahlen				
	1 Jahr		3 Jahre	
	Fonds	Sektor	Fonds	Sektor
Treynor Ratio	26,86%	33,03%	21,88%	7,69%

Berechnungsbasis: Anteilwert vom 27.12.2012

Die 10 größten Engagements		
Aeon Co.	<div></div>	2,5%
United Plantations	<div></div>	2,4%
Bukit Sembawang Estates	<div></div>	2,4%
ASM International	<div></div>	2,4%
BS Financial Group Inc.	<div></div>	2,2%
Oriental Holdings	<div></div>	2,1%
Dgb Financial Group	<div></div>	2,1%
Venture Corp. Ltd.	<div></div>	2,0%
WHEELOCK PROPERTIES ...	<div></div>	1,9%
CDL Hospitality Trusts	<div></div>	1,9%

Vermögensaufteilung		
Aktien	<div></div>	98,0%
Geldmarkt/Kasse	<div></div>	2,0%

Regionen-/Länderaufteilung**		
Malaysia	<div></div>	17,6%
Hongkong	<div></div>	17,1%
Singapur	<div></div>	16,4%
Asien	<div></div>	14,7%
Indonesien	<div></div>	8,0%
Indien	<div></div>	8,0%
Südkorea	<div></div>	5,5%
Australien	<div></div>	4,3%
Philippinen	<div></div>	3,4%
Sri Lanka	<div></div>	3,0%

Branchenaufteilung		
Finanzdienstleistungen	<div></div>	29,0%
Konsumgüter	<div></div>	18,8%
Divers	<div></div>	17,1%
Industrie / Investit...	<div></div>	12,4%
Technologie	<div></div>	9,1%
Grundstoffe	<div></div>	6,9%
Gesundheit / Healthcare	<div></div>	4,7%
Kasse	<div></div>	2,0%

** Die Angaben beziehen sich auf den Wertpapieranteil des Fonds.

Wertentwicklung wird errechnet von Nettoanteilswert zu Nettoanteilswert (BVI-Methode), bei Wiederanlage der Erträge, ohne Berücksichtigung des Ausgabeaufschlages, der das Anlageergebnis mindert. Frühere Wertentwicklungen sind kein verlässlicher Indikator für die künftige Wertentwicklung. Berechnungsbasis: Anteilwert vom 27.12.2012

Diese Informationen dienen Werbezwecken und stellen keine Anlage-, Steuer- oder Rechtsberatung dar. Die steuerliche Behandlung der Erträge aus Investmentfonds hängt von den persönlichen Verhältnissen des Kunden ab und kann künftig Änderungen unterworfen sein.

Datenquellen: Fondsdaten FWW GmbH (Hinweise unter <http://www.de/disclaimer/>), Morningstar Rating, S&P Rating, FERI Fonds Rating (Hinweise unter <http://www.biz/ffb/disclaimer-ratings/>)

Alle hier gemachten Angaben beruhen auf sorgfältig ausgewählten Quellen. Eine Gewähr für die Richtigkeit kann jedoch nicht übernommen werden. Die gesetzlich vorgeschriebenen Verkaufsunterlagen erhalten Sie bei Ihrem Berater oder der FFB.